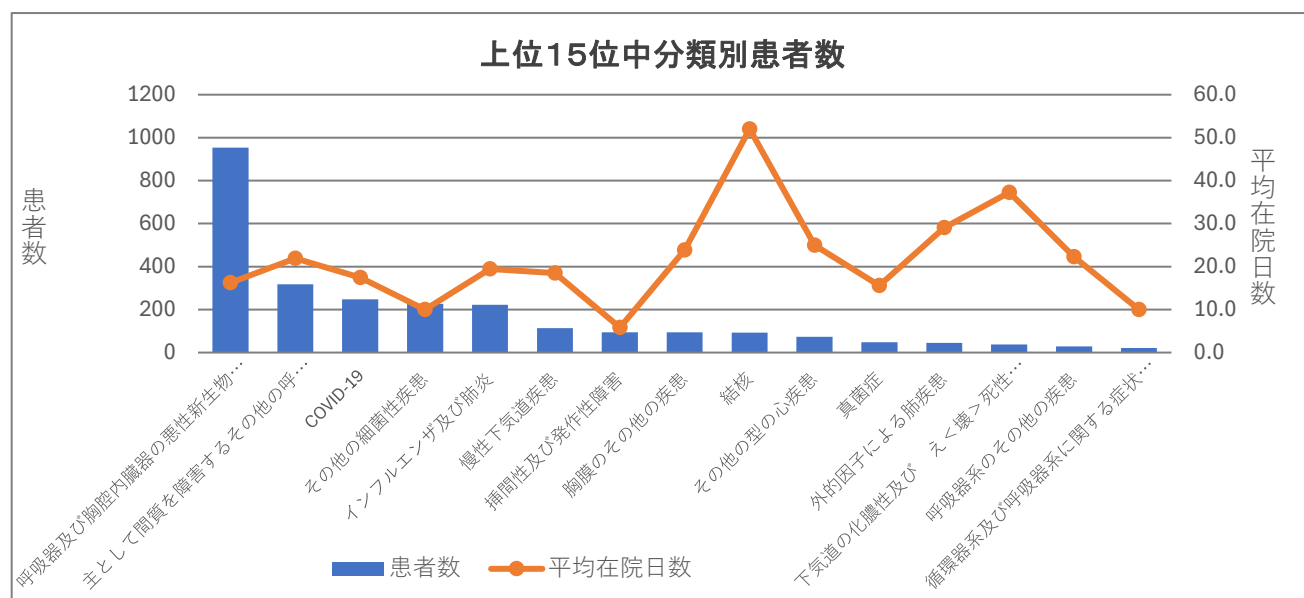
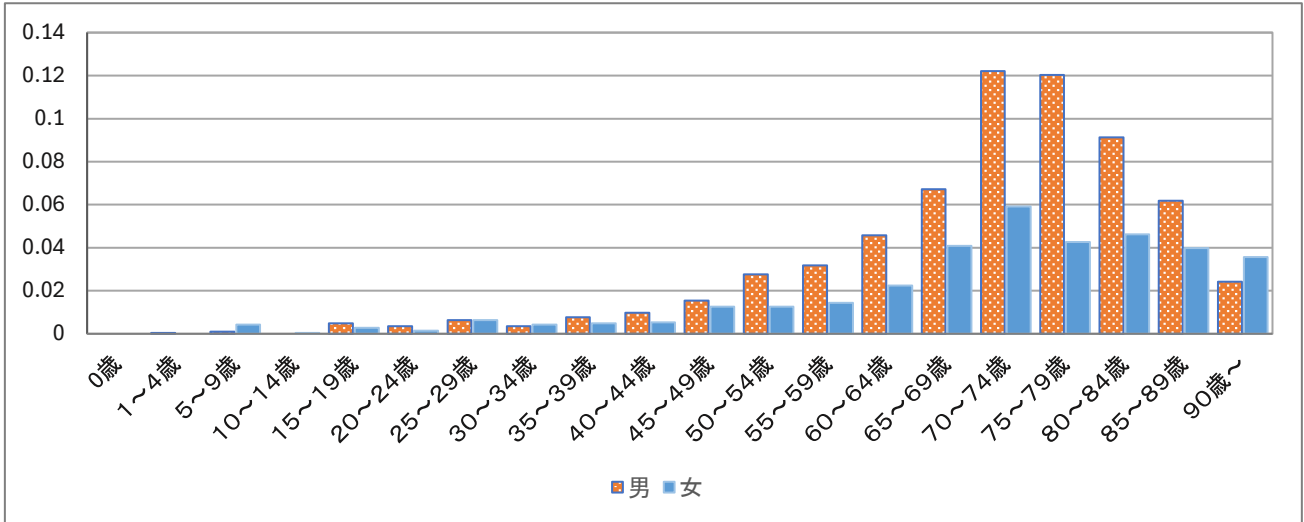


疾患別

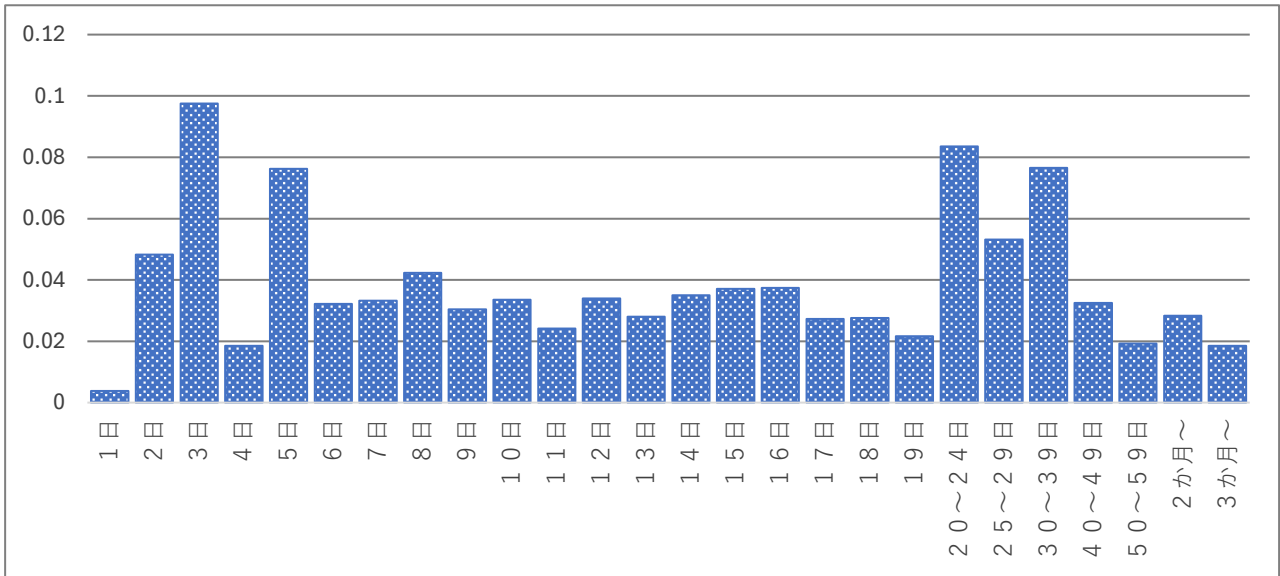
中分類	中分類	患者数	平均在院日数	患者構成比
C30-C39	呼吸器及び胸腔内臓器の悪性新生物<腫瘍>	953	16.2	33.3%
J80-J84	主として間質を障害するその他の呼吸器疾患	318	21.9	11.1%
U00-U49	COVID-19	248	17.5	8.7%
A30-A49	その他の細菌性疾患	227	10.0	7.9%
J09-J18	インフルエンザ及び肺炎	223	19.4	7.8%
J40-J47	慢性下気道疾患	114	18.5	4.0%
G40-G47	挿間性及び発作性障害	94	5.8	3.3%
J90-J94	胸膜のその他の疾患	94	23.9	3.3%
A15-A19	結核	92	52.0	3.2%
I30-I52	その他の型の心疾患	73	24.9	2.6%
B35-B49	真菌症	48	15.6	1.7%
J60-J70	外的因子による肺疾患	45	29.0	1.6%
J85-J86	下気道の化膿性及び え<壊>死性病態	38	37.3	1.3%
J95-J99	呼吸器系のその他の疾患	29	22.3	1.0%
R00-R09	循環器系及び呼吸器系に関する症状及び徴候	21	10.0	0.7%



年齢階層別



在院期間別



地域別患者割合

