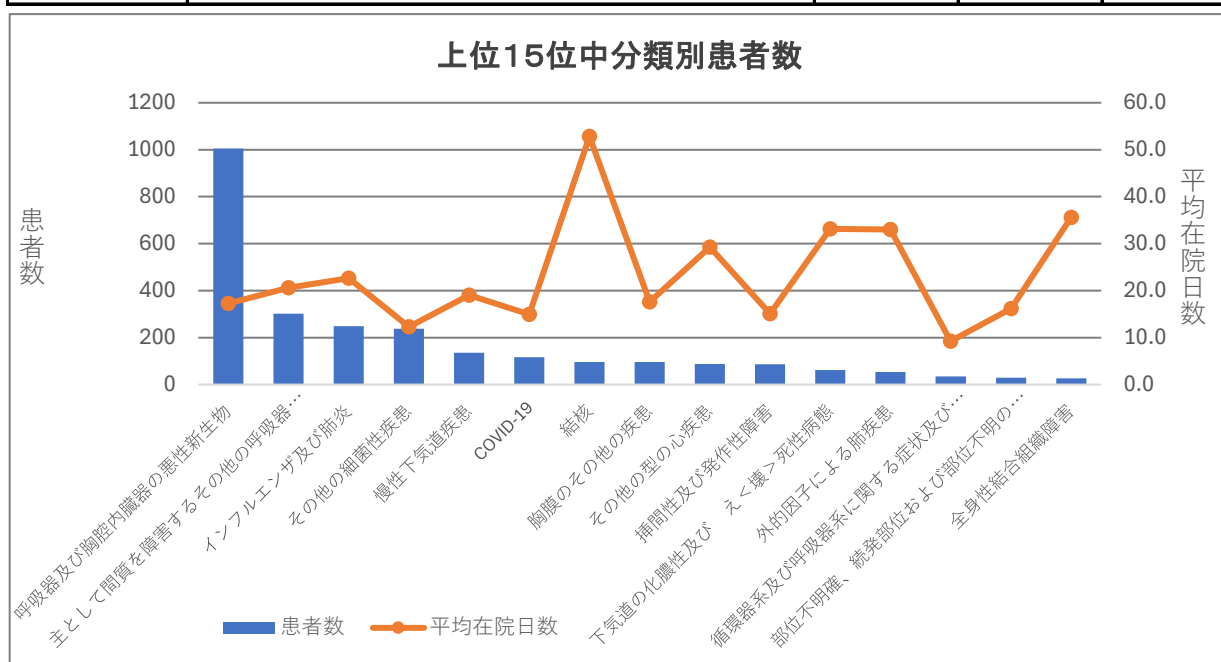
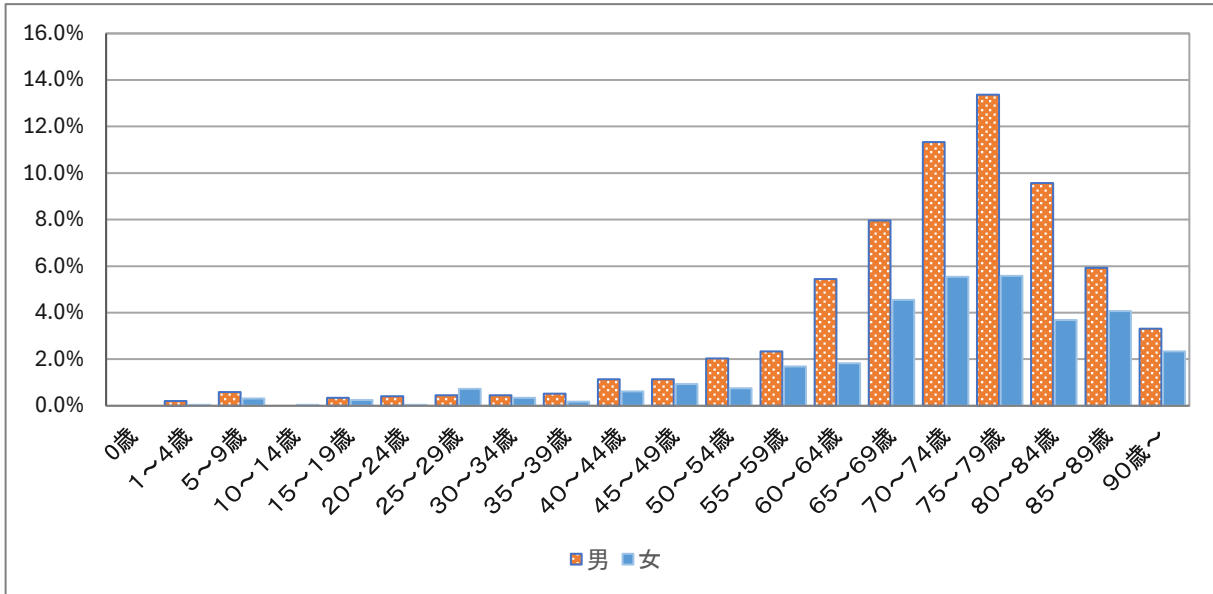


疾患別

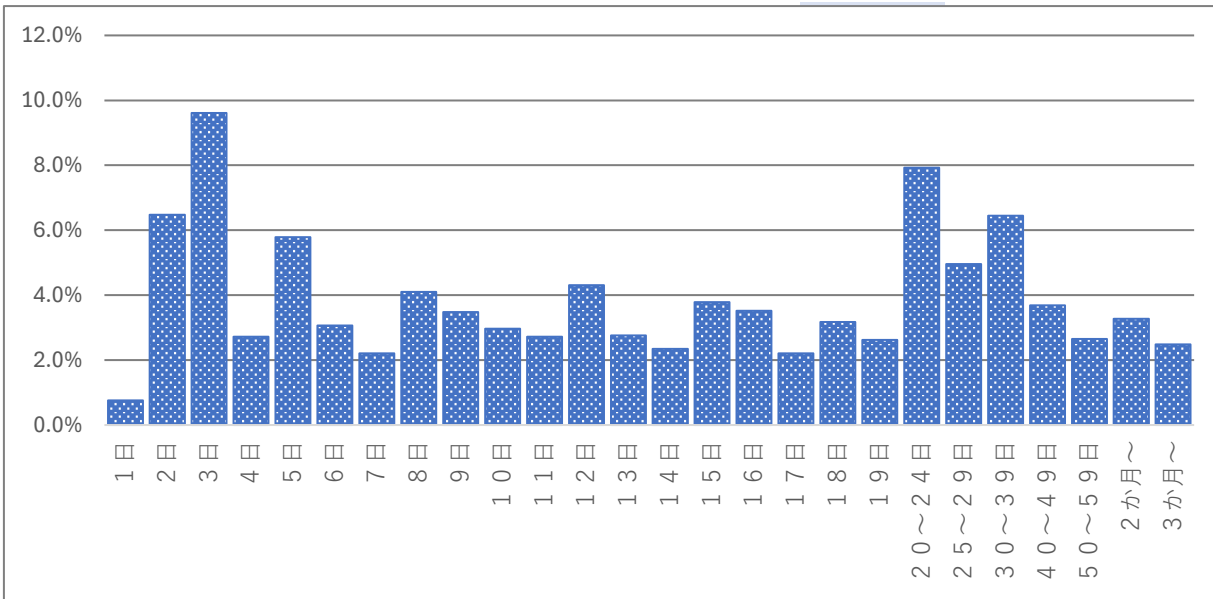
ICD中分類コード	ICD中分類	患者数	平均在院日数	患者構成比
C30-C39	呼吸器及び胸腔内臓器の悪性新生物	1005	17.2	34.6%
J80-J84	主として間質を障害するその他の呼吸器疾患	301	20.6	10.4%
J10-J18	インフルエンザ及び肺炎	248	22.6	8.5%
A30-A49	その他の細菌性疾患	237	12.3	8.2%
J40-J47	慢性下気道疾患	135	19.0	4.7%
U00-U85	COVID-19	116	15.0	4.0%
A15-A19	結核	96	52.8	3.3%
J90-J94	胸膜のその他の疾患	96	17.6	3.3%
I30-I52	その他の型の心疾患	87	29.2	3.0%
G40-G47	挿間性及び発作性障害	86	15.1	3.0%
J85-J86	下気道の化膿性及び え<壊>死性病態	62	33.1	2.1%
J60-J70	外的因子による肺疾患	53	33.0	1.8%
R00-R09	循環器系及び呼吸器系に関する症状及び徴候	34	9.2	1.2%
C76-C80	部位不明確、続発部位および部位不明の悪性新生物	29	16.2	1.0%
M30-M36	全身性結合組織障害	27	35.6	0.9%



年齢階層別



在院日数別



地域別患者割合

